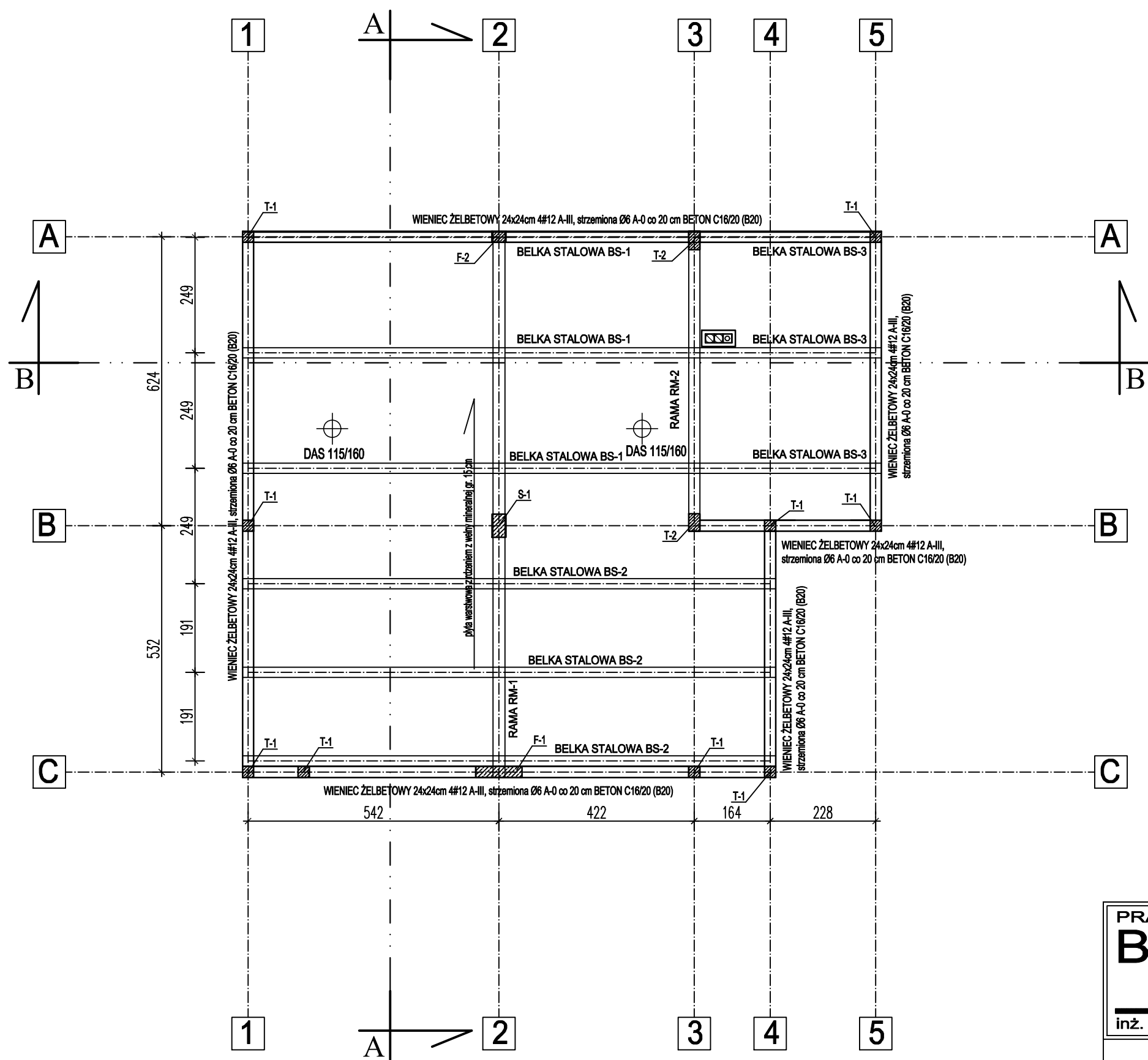


RZUT KONSTRUKCJI DACHU
SKALA 1:100



Rama RM-1 - belka nośna HEA260
Rama RM-2 - belka nośna HEA240

Belka stalowa BS-1 HEA220
Belka stalowa BS-2 HEA220
Belka stalowa BS-3 HEA220

STAL PROFILOWA 18G2A (S355)
STAL A-IIIN - RB500W
STAL A-0 - St0S
BETON C16/20 (B20)

Elementy konstrukcji wykonać na podstawie oddzielnych rysunków wykonawczych, zawartych w odrębnym opracowaniu wykonawczym.
Z wieńca żelbetowego należy wypuścić śruby do mocowania belek stalowych. Rozstaw śrub oraz ilość pokazane w odrębnych rysunkach wykonawczych.

<div>PRACOWNIA PROJEKTOWA BUDOWNICTWO INWESTYCJE ADZORY www.bin-ilawa.pl ul. Dąbrowskiego 46B/3A 14-200 IŁAWA tel.kom. 0 606 806 277 e/mail: bin_ilawa@wp.pl inż. Bogdan Motyliński</div>		OPRACOWANIE: PROJEKT BUDOWLANY BUDOWY GARAŻU OSP	
		ADRES: Gmina Susz, obręb 0016 Jakubowo Kisielickie, dz. nr 110/3, 110/2, 123/3 INWESTOR: Gmina Susz 14-240 Susz. ul. Wybickiego 6	
		RYSUNEK: RZUT KONSTRUKCJI DACHU	
		BRANŻA:	konstrukcja
		SKALA:	1:100
		DATA:	LISTOPAD 2018 r.
		NR RYSUNKU:	K2